

なかとんべつちょう

# 北海道中頓別町

## 移住フェア

入場無料  
予約優先

移住者の声をリアルに伝えたい！



日時：令和5年11月25日（土）

12：00～16：00（最終受付15：30）

会場：大阪ふるさと暮らし情報センター

セミナー室『優』（シティプラザ大阪4階）

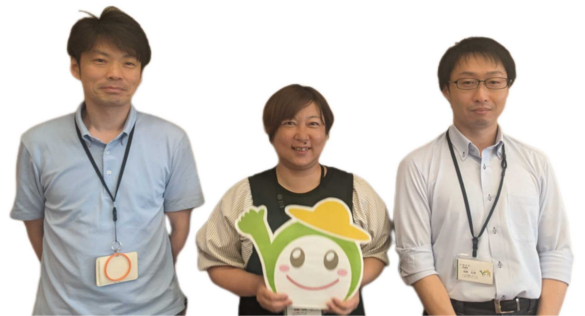
### 当日のプログラム



私たち北海道中頓別町の  
スタッフがお話しを伺います！

#### ・個別移住相談（開催時間 随時受付）

当日は、担当スタッフが個別にお話しを伺います。  
移住を本気で考えている方、移住に興味がある方、  
移住に不安や心配事がある方など、  
気軽にお話ししませんか？



#### ・なかとんセミナー（開催時間 13：00～14：00）

中頓別町のことを知って  
いただけるように、動画  
を交えてお話しします。  
実際に移住をされた方々の  
リアルな声をお伝えします！



# 中頓別町ってどんな町？



北緯45度を通る北海道の北部に位置する中頓別町は、明治時代にはゴールドラッシュで栄えました。現在では人よりも牛の数のほうが多い、豊かな自然に囲まれた人口1,550人ほどの小さな町です。

中頓別町は、北海道の中でも豪雪地帯であり、冬にはマイナス30度前後になることも珍しくない極寒の地ですが、住宅には断熱材が入っており窓も二重になっているので暖かく過ごすことができます。

そんな中頓別町をもっと多くの方に知ってもらうため、このたび大阪で中頓別町の移住フェアを開催します！

当日は、実際に移住された方々のリアルな声を聴いていただくため、移住者へのインタビュー動画の上映などを予定した「なかとんセミナー」を開催いたします。是非ご来場ください！

## 来場者プレゼント!!

当日ご来場いただきました

先着20名様に

中頓別町の特産品を  
プレゼントします!



## 会場アクセス



大阪府大阪市中央区本町橋2-31 シティプラザ大阪4階『優』

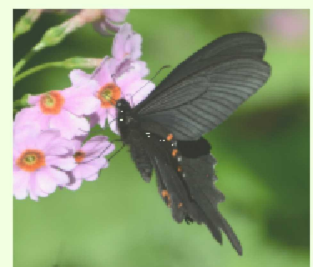
### 【お申込み・お問合せ先】

〒098-5595 北海道枝幸郡中頓別町字中頓別172番地6

中頓別町役場 産業課商工労働・観光まちづくりグループ

TEL : 01634-8-7663 / FAX : 01634-6-1155

Mail : [ijuu@town.nakatombetsu.lg.jp](mailto:ijuu@town.nakatombetsu.lg.jp)



主催：北海道中頓別町 産業課商工労働・観光まちづくりグループ

共催：認定NPO法人ふるさと回帰支援センター 大阪ふるさと暮らし情報センター